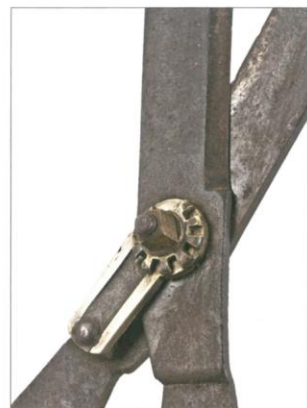


2 B - TRAVAIL DE LA VIGNE - LE TREUIL



Le treuil est l'un des plus anciens appareils de levage. Celui-ci servait à arracher les vignes. L'organe moteur était la force de l'homme actionnant le bras de levage.



LES CISAILLES

Cisailles servant à "rogner" la vigne.
- Je te rappelle, Sylvie, qu'en viticulture le rognage consiste à couper les extrémités des sarments quand ils empêchent de passer dans les rangs des vignes vigoureuses.



PLANTOIRS A VIGNE



*A gauche : la tête de ce magnifique plantoir en buis sous l'aisselle, le vigneron se baisse à chaque pas pour l'enfoncer dans le sol. Le trou recevra le jeune plan de vigne.
A droite, « La bironière » en Provençal. Plantoir utilisé en terrain caillouteux.*

LE GREFFAGE



Le greffage se développa, après le Phylloxera, en 1870, sur les conseils du botaniste Planchon.

En haut : deux greffoirs, le seau en zinc du greffeur.

En bas : pince à greffer. Un bouchon en liège, coupé en deux, protège la soudure du greffon et du porte greffe.



COUTEAUX À GREFFE

Le greffage se pratique grâce à des couteaux de petite taille, greffoirs à lame courbe, tranchante dans sa partie concave, s'implantant sur un manche droit ou recourbé, en bois ou en os.

CLE FICHEUSE D'ÉCHALAS



Ce plante échalias est constitué par un étrier qui s'adapte au pied à l'aide de courroies en cuir. Il porte sur un côté une tige métallique dentée disposée en pince. Cet appareil permet de saisir l'échalias à 20 centimètres de sa base avec la pince, en exerçant une pression du poids du corps, d'obtenir l'enfoncement de l'échalias.

A droite : outil servant à refendre les échalias.

L'ENTONNOIR A INSECTES



L'entonnoir à insectes ou « Gribouri », nom usuel de l'eumolphe, petit coléoptère végétarien, de 6 cm de long, Bromius obscurus, brillant du plus vif éclat métallique, qui ronge les feuilles de vigne, qu'il découpe en sillons ayant l'apparence de caractères (d'où son surnom « d'écrivain »). On emploie un sac de toile, fixé à la base de ce très large entonnoir en fer-blanc muni d'une échancrure suffisamment grande pour entourer le pied du cep, l'eumolphe est projeté sur l'entonnoir dont les parois glissantes le font tomber jusqu'au tuyau qui le mène dans le sac. Cette opération se fait le matin quand les insectes sont encore engourdis par la rosée, ils tombent alors plus facilement dans le sac.

Les insectes accumulés au fond du sac sont ensuite détruits.

LE SEMOIR D'ENGRAIS



Le semoir d'engrais, porté par des bretelles en cuir, il était placé sur le ventre à portée des mains.

LA MEULE

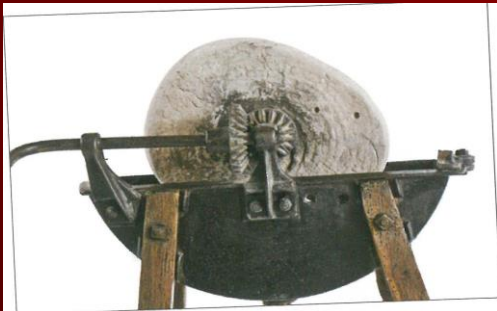


La meule à aiguiser.

Circulaire à l'origine, elle est déformée par l'usure.

Je trouve que cette meule a une âme...

J'imagine très bien mes ancêtres, tournant lentement la meule pour affûter leurs outils. Le bac recueillait l'eau de pluie afin d'humecter la pierre.



Toutefois, cette usure irrégulière a sans doute été provoquée par l'aiguisage fréquents des couteaux qui étaient affûtés sans tourner la meule...